

一般財団法人 航空保安事業センター

雇用形態：正職員

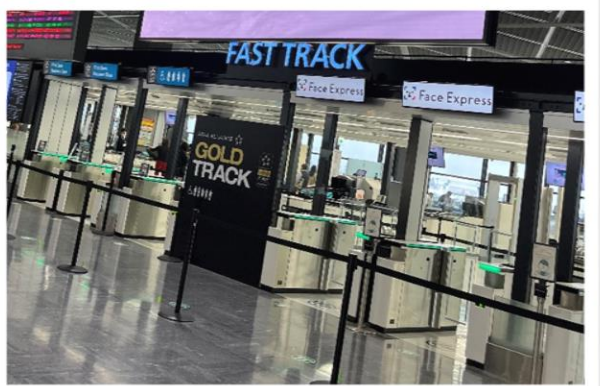
勤務地：成田国際空港第1ターミナル内（屋外勤務はありません）

最終学歴：専門／短大

◎業務内容

航空機事故等、何も起こらない事が最大の成果！

航空機を利用されるすべての方に、安心安全を提供しています。



1.航空機に搭乗するすべてのお客様のボディチェックや機内に持ち込む手荷物の検査を実施しています。責任者を含む5人1組のチーム制の仕事です。

2.具体的な仕事内容

(1) 案内業務：

保安検査を受ける旅客に対する案内誘導

(2) 接触業務：

金属探知器に反応があった旅客のボディチェック

(3) モニター業務：

映像解析による手荷物内の確認

(4) 開披業務：

画像解析で不明なものは荷物を開けて中を確認

◎給与・休日

初任給：235,440円

《内訳》

①基本給：185,440円

②シフト手当：40,000円

③現場手当：10,000円

《その他手当》

・国家資格手当2級：5,000円/月

・国家資格手当1級：20,000円/月

・住宅手当：17,000円/月

※本人名義でアパート契約している方のみ

・多客期手当：GW、年末年始等に支給

賞与：年2回（6月/12月）

年間休日：112日～114日

月に1日 指定休(会社が指定する休日)あり

◎勤務

6時～23時の間を交代で勤務

＜勤務例＞

・06:00～14:30（休憩1h）

・08:00～19:00（休憩2.5h）

・14:30～23:00（休憩1h）

※4勤2休 / 5勤2休 / 4勤1休 の繰り返し勤務

※時間外勤務の希望制導入（月平均4時間程度）



一般財団法人 航空保安事業センター

◎その他

- ★充実の教育体制：①チーム配属後、先輩職員によるマンツーマン教育（約2週間）
②国家資格受験まで専門部署による教育サポートあり
（取得用途は、2級：3ヶ月～12ヶ月、1級：1年半以降）



- ・資格取得にかかる費用・交通費 全額会社負担
- ・合格率90%以上 ★勤務時間内での教育

★通勤方法

- ・公共交通機関又は自家用車

★交通費：全額会社負担

- ・ガソリン代・駐車場代（空港）負担



◎福利厚生／独身寮

★寮完備：寮費20,000円 / 月

- ・駅近（徒歩10分圏内）
- ・6畳～8畳の1R、1Kタイプ

★採用試験受験交通費補助

- ・選考に係る交通費の一部負担

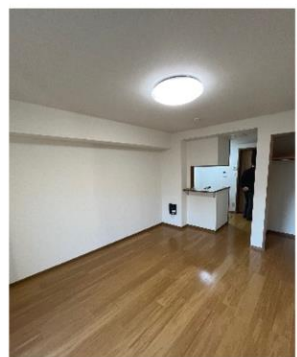
★職場環境

- ・平均年齢28歳
- ・男女比率6(男)：4(女)
- ・休憩室（冷蔵庫、レンジ完備）
- ・鍵付きロッカーあり

★有給休暇

- ・入社3ヵ月で3日付与、入社6ヵ月で10日付与
初年度 付与日数13日

★福利厚生倶楽部加入（宿泊施設、レストラン、娯楽施設等の割引適用） 各種社会保険完備／育児休業取得実績あり



◆世界の空の安全を支える仕事です。
「空の安全」と「快適な旅」は
わたしたちの日々の積み重ねによるものです。



一般財団法人 航空保安事業センター

雇用形態：正職員

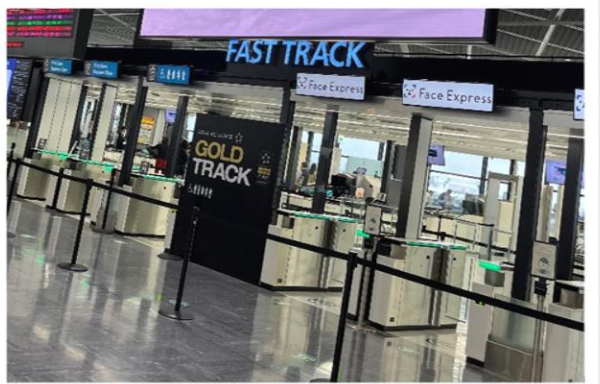
勤務地：成田国際空港第1ターミナル内（屋外勤務はありません）

最終学歴：大学

◎業務内容

航空機事故等、何も起こらない事が最大の成果！

航空機を利用されるすべての方に、安心安全を提供しています。



1.航空機に搭乗するすべてのお客様のボディチェックや機内に持ち込む手荷物の検査を実施しています。責任者を含む5人1組のチーム制の仕事です。

2.具体的な仕事内容

(1) 案内業務：

保安検査を受ける旅客に対する案内誘導

(2) 接触業務：

金属探知器に反応があった旅客のボディチェック

(3) モニター業務：

映像解析による手荷物内の確認

(4) 開披業務：

画像解析で不明なものは荷物を開けて中を確認

◎給与・休日

初任給：241,210円

《内訳》

①基本給：191,210円

②シフト手当：40,000円

③現場手当：10,000円

《その他手当》

・国家資格手当2級：5,000円/月

・国家資格手当1級：20,000円/月

・住宅手当：17,000円/月

※本人名義でアパート契約している方のみ

・多客期手当：GW、年末年始等に支給

賞与：年2回（6月/12月）

年間休日：112日～114日

月に1日指定休(会社が指定する休日)あり

◎勤務

6時～23時の間を交代で勤務

＜勤務例＞

・06:00～14:30（休憩1h）

・08:00～19:00（休憩2.5h）

・14:30～23:00（休憩1h）

※4勤2休 / 5勤2休 / 4勤1休 の繰り返し勤務

※時間外勤務の希望制導入（月平均4時間程度）



一般財団法人 航空保安事業センター

◎その他

- ★充実の教育体制：①チーム配属後、先輩職員によるマンツーマン教育（約2週間）
②国家資格受験まで専門部署による教育サポートあり
（取得用途は、2級：3ヶ月～12ヶ月、1級：1年半以降）



- ・資格取得にかかる費用・交通費 全額会社負担
- ・合格率90%以上 ★勤務時間内での教育

★通勤方法

- ・公共交通機関又は自家用車

★交通費：全額会社負担

- ・ガソリン代・駐車場代（空港）負担



◎福利厚生／独身寮

★寮完備：寮費20,000円 / 月

- ・駅近（徒歩10分圏内）
- ・6畳～8畳の1R、1Kタイプ

★採用試験受験交通費補助

- ・選考に係る交通費の一部負担

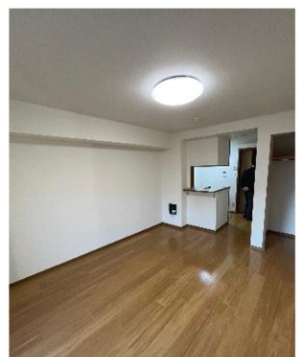
★職場環境

- ・平均年齢28歳
- ・男女比率6(男)：4(女)
- ・休憩室（冷蔵庫、レンジ完備）
- ・鍵付きロッカーあり

★有給休暇

- ・入社3ヵ月で3日付与、入社6ヵ月で10日付与
初年度 付与日数13日

★福利厚生倶楽部加入（宿泊施設、レストラン、娯楽施設等の割引適用） 各種社会保険完備／育児休業取得実績あり



◆世界の空の安全を支える仕事です。
「空の安全」と「快適な旅」は
わたしたちの日々の積み重ねによるものです。

