

# 一般財団法人 航空保安事業センター

## 2027年度新卒採用 募集要項〔大学〕

＊雇用形態：正職員〔2026年4月1日現在 262人（男性137人、女性125人）〕

＊勤務地：成田空港第1ターミナル内（屋外勤務はありません）

＊業務内容：ハイジャック等、何も起こらない事が最大の成果！  
航空機を利用されるすべての方に、安心安全を提供しています。

1.航空機に搭乗するすべてのお客様のボディチェックや機内に持ち込む手荷物の検査を実施しています。  
責任者を含む5人1組のチーム制です。

2.具体的な仕事内容

- （1）案内業務：保安検査を受ける旅客に対する案内誘導
- （2）接触業務：検査機器に反応した旅客のボディチェック
- （3）モニター業務：機内持込手荷物の画像解析による確認
- （4）開披業務：画像解析で不明な手荷物は開けて中を確認

### ◆給与

初任給：251,210円

〈内訳〉

- ①基本給：201,210円
- ②シフト手当：40,000円
- ③現場手当：10,000円

〈その他手当〉

- ・多客期手当：年末年始等に支給
- ・国家資格手当2級：5,000円/月
- ・国家資格手当1級：20,000円/月
- ・住宅手当：17,000円/月  
※本人名義で賃貸契約している方のみ

賞与：年2回（6月 / 12月）

### ◆勤務

形態：6時～23時の間を交代で勤務

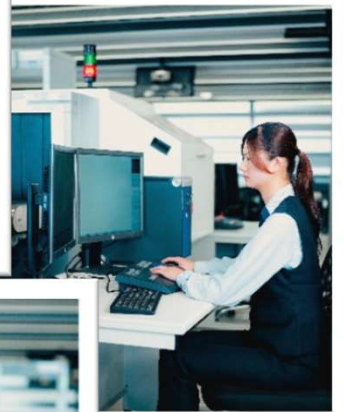
〈勤務例〉

- ・06:00～16:30（休憩2.5h）
- ・07:00～18:00（休憩2.5h）
- ・14:30～23:00（休憩1h）

※4勤2休 / 5勤2休 / 4勤1休 の繰り返し勤務  
※時間外勤務の希望制導入（月平均4時間程度）

休日：年間112日～114日

※月に1日、会社が指定する休日を含む



## ◆その他

### ★充実の教育体制：

- ①チーム配属後、先輩職員によるマンツーマン教育（約2週間）
- ②国家資格受験まで専門部署による教育サポートあり  
（取得用途は、2級：3ヶ月～12ヶ月、1級：1年半以降）
  - ・資格取得にかかる費用 ・交通費 全額会社負担
  - ・合格率90%以上 ★勤務時間内での教育



### ★通勤方法

- ・公共交通機関又は自家用車

### ★交通費：全額会社負担

- ・定期代、ガソリン代、駐車場代（空港）

### ★有給休暇

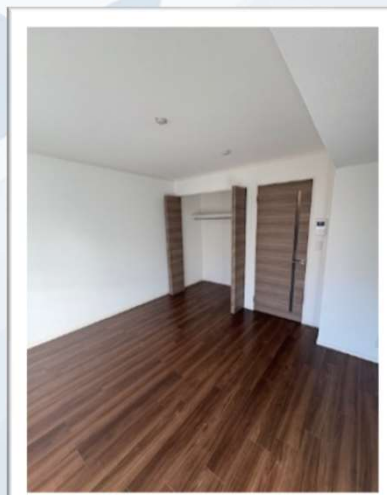
- ・入社3ヶ月で3日付与、  
入社6ヶ月で10日付与  
初年度 付与日数13日

### ★独身寮

- ・寮費：20,000円/月
- ・駅近（徒歩15分圏内）
- ・約8畳の1R、1Kタイプ

### ★皆勤精励表彰

- ・定められた期間で皆勤（無遅刻・無欠勤）者が対象  
副賞：年間最大100,000円



### ★福利厚生倶楽部加入

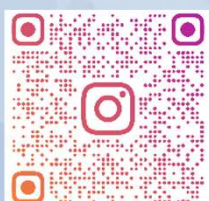
- ・宿泊施設、レストラン、  
娯楽施設等の割引適用

### ★職場環境

- ・平均年齢26.5歳
- ・育児休業（男性・女性）、介護休業等取得実績あり
- ・休憩室（冷蔵庫、レンジ完備）
- ・鍵付きロッカーあり



ASBC HP



Instagram



マイナビ2027

メール：[asbc-saiyou@asbc.or.jp](mailto:asbc-saiyou@asbc.or.jp)  
TEL：03.5439.6210

マイナビ2027

マイナビでエントリー受付中

**ASBC**  
Aviation Security Business Center

# 一般財団法人 航空保安事業センター

## 2027年度新卒採用 募集要項〔専門・短大〕

＊雇用形態：正職員〔2026年4月1日現在 262人（男性137人、女性125人）〕

＊勤務地：成田空港第1ターミナル内（屋外勤務はありません）

＊業務内容：ハイジャック等、何も起こらない事が最大の成果！  
航空機を利用されるすべての方に、安心安全を提供しています。

1.航空機に搭乗するすべてのお客様のボディチェックや機内に持ち込む手荷物の検査を実施しています。  
責任者を含む5人1組のチーム制です。

2.具体的な仕事内容

- （1）案内業務：保安検査を受ける旅客に対する案内誘導
- （2）接触業務：検査機器に反応した旅客のボディチェック
- （3）モニター業務：機内持込手荷物の画像解析による確認
- （4）開披業務：画像解析で不明な手荷物は開けて中を確認

### ◆給与

初任給：245,440円

〈内訳〉

- ①基本給：195,440円
- ②シフト手当：40,000円
- ③現場手当：10,000円

〈その他手当〉

- ・多客期手当：年末年始等に支給
- ・国家資格手当2級：5,000円/月
- ・国家資格手当1級：20,000円/月
- ・住宅手当：17,000円/月  
※本人名義で賃貸契約している方のみ

賞与：年2回（6月 / 12月）

### ◆勤務

形態：6時～23時の間を交代で勤務

〈勤務例〉

- ・06:00～16:30（休憩2.5h）
- ・07:00～18:00（休憩2.5h）
- ・14:30～23:00（休憩1h）

※4勤2休 / 5勤2休 / 4勤1休 の繰り返し勤務

※時間外勤務の希望制導入（月平均4時間程度）

休日：年間112日～114日

※月に1日、会社が指定する休日を含む



## ◆その他

### ★充実の教育体制：

- ①チーム配属後、先輩職員によるマンツーマン教育（約2週間）
- ②国家資格受験まで専門部署による教育サポートあり  
（取得用途は、2級：3ヶ月～12ヶ月、1級：1年半以降）
  - ・資格取得にかかる費用 ・交通費 全額会社負担
  - ・合格率90%以上 ★勤務時間内での教育



### ★通勤方法

- ・公共交通機関又は自家用車

### ★交通費：全額会社負担

- ・定期代、ガソリン代、駐車場代（空港）

### ★有給休暇

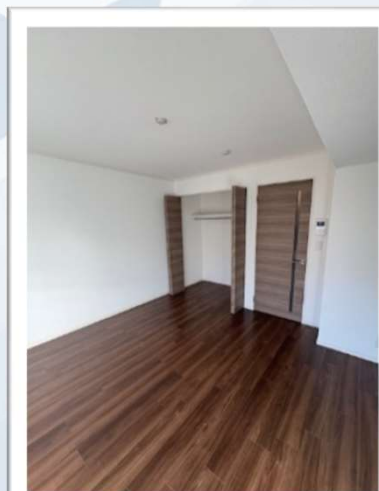
- ・入社3ヶ月で3日付与、  
入社6ヶ月で10日付与  
初年度 付与日数13日

### ★独身寮

- ・寮費：20,000円/月
- ・駅近（徒歩15分圏内）
- ・約8畳の1R、1Kタイプ

### ★皆勤精励表彰

- ・定められた期間で皆勤（無遅刻・無欠勤）者が対象  
副賞：年間最大100,000円



### ★福利厚生

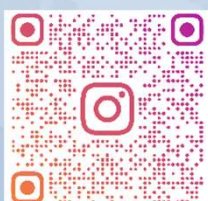
- ・宿泊施設、レストラン、娯楽施設等の割引適用
- ・各種社会保険完備

### ★職場環境

- ・平均年齢26.5歳
- ・育児休業（男性・女性）、介護休業等取得実績あり
- ・休憩室（冷蔵庫、レンジ完備）
- ・鍵付きロッカーあり



ASBC HP



Instagram



マイナビ2027

メール：[asbc-saiyou@asbc.or.jp](mailto:asbc-saiyou@asbc.or.jp)  
TEL：03\_5439\_6210

